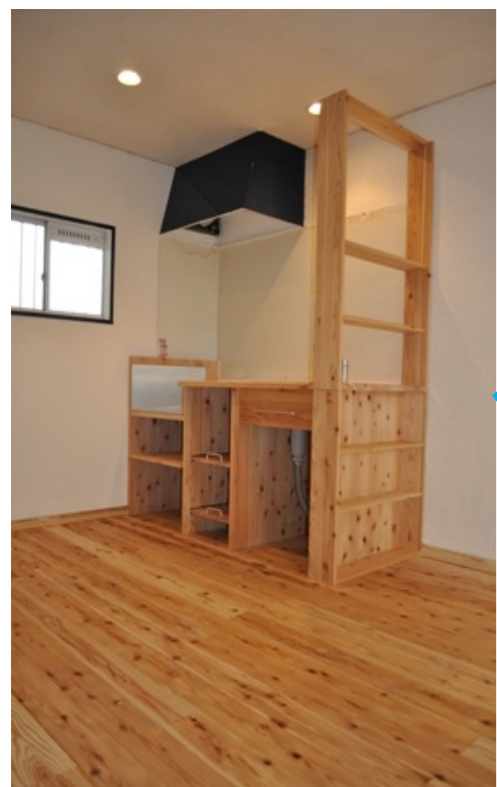
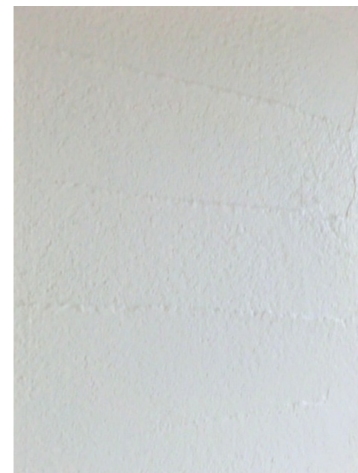
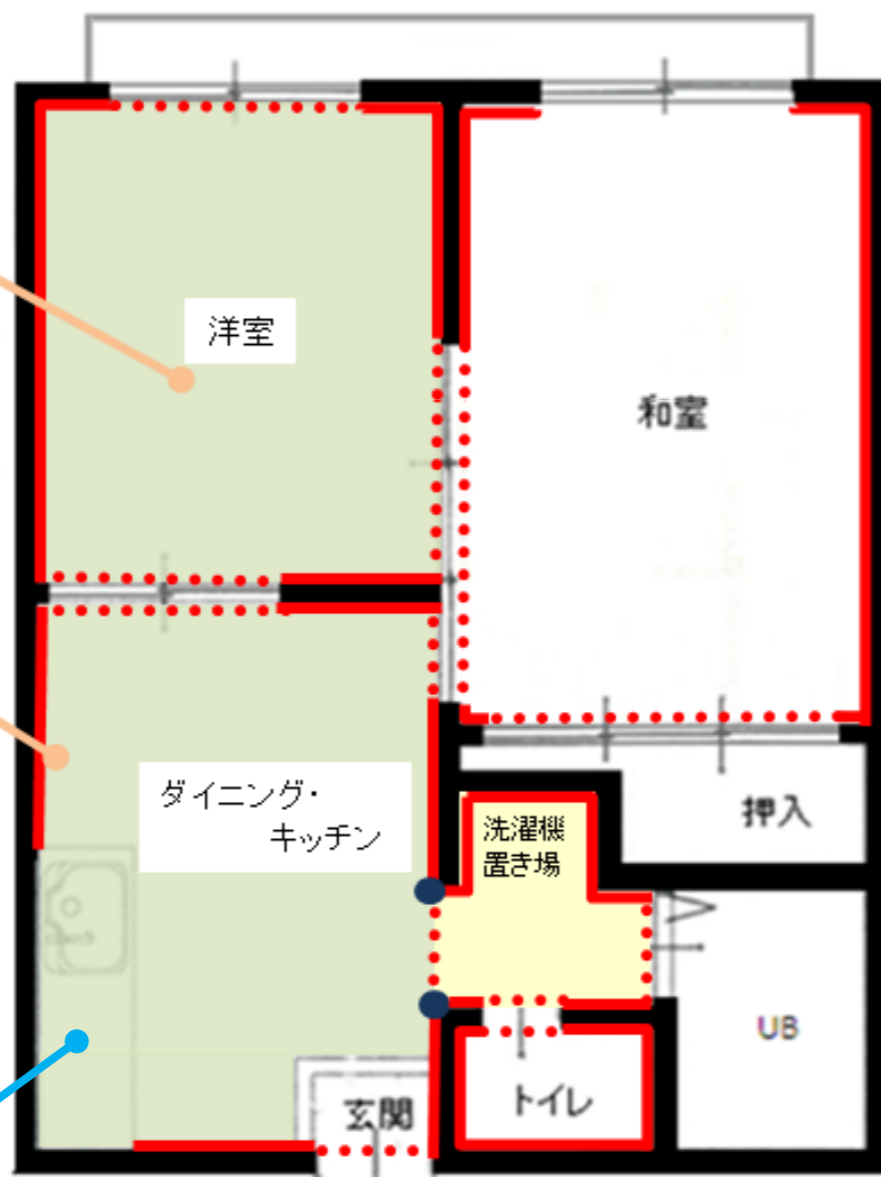


人が長時間過ごす居室には床材の下にスパンボンドを施工します。

漆喰には調湿・消臭効果があり、お部屋の空気を浄化してくれます。



オリジナルキッチンに変更



漆喰壁

アースをしないとスパンボンドで吸収した電磁波(電場)が逃げないで、必ずスパンボンドにはアースをします。



縦見切材

幅木

壁漆喰施工箇所

壁漆喰窓上下部  
・建具上部施工箇所

壁珪藻土施工箇所

壁珪藻土窓上下部  
・建具上部施工箇所

壁面スパンボンド  
(電磁波対策)

縦見切り材

・無垢床材  
・床スパンボンド  
・天井漆喰

・無垢床材  
・天井漆喰

使用部材量

杉無垢材床フローリング	7	坪
杉無垢幅木材	6	束
杉無垢廻縁	0	束
出隅縦見切り材	2	本
杉無垢上がり框	2	本
導電性スパンボンド	22	m <sup>2</sup>
自然塗料「キヌカ」	1	リットル
オリジナルエコ漆喰	9	袋
MPパウダー珪藻土		袋
オリジナルキッチン	1	式
施工費	1	式
諸経費	1	式

株式会社レジナ

〒272-0021 千葉県市川市八幡3-8-19  
TEL:047-325-7739 FAX:047-324-1500

パッシブアトリエプラン例